

दर्शन सुरक्षा*

आइये सभी के लिए सुरक्षित दर्शन सुनिश्चित करते है।
अनुशासन बनाए रखे , शांत रहे , सुरक्षित रहे।

ये करे ...

- मास्क (मुखौटा) पहने।
- हाथ को प्रक्षालक (sanitizer) की सहायता से स्वच्छ रखिए।
- सामाजिक दूरी बनाए रखे।

ये न करे...

- कोई मूर्ति, संत,पुजारी एवं मंदिर की कोई चीज न छूए।
- मंदिर से कोई माला, प्रसाद एवं फूल आदि ग्रहण न करे।

मंदिर मे दर्शन के दोरान नीचे दिये गए नियमो/चरणो का पालन करे...

1



कृपा कर के प्रशासन के द्वारा जारी किए गए निर्देशों का पालन करे।*

आप प्रशासन द्वारा दिये गए निर्देशों का पालन करे ओर सुनिश्चित कीजिये के आपका परिवार भी दिये हुये निर्देशों का पालन करे।

2



मास्क (मुखौटा) का उपयोग करे ओर सामाजिक दूरी बनाए रखे।

सुनिश्चित कीजिए की आप ओर आप का परिवार मास्क (मुखौटा) पहने कर रखे ओर सामाजिक दूरी का पालन करे।

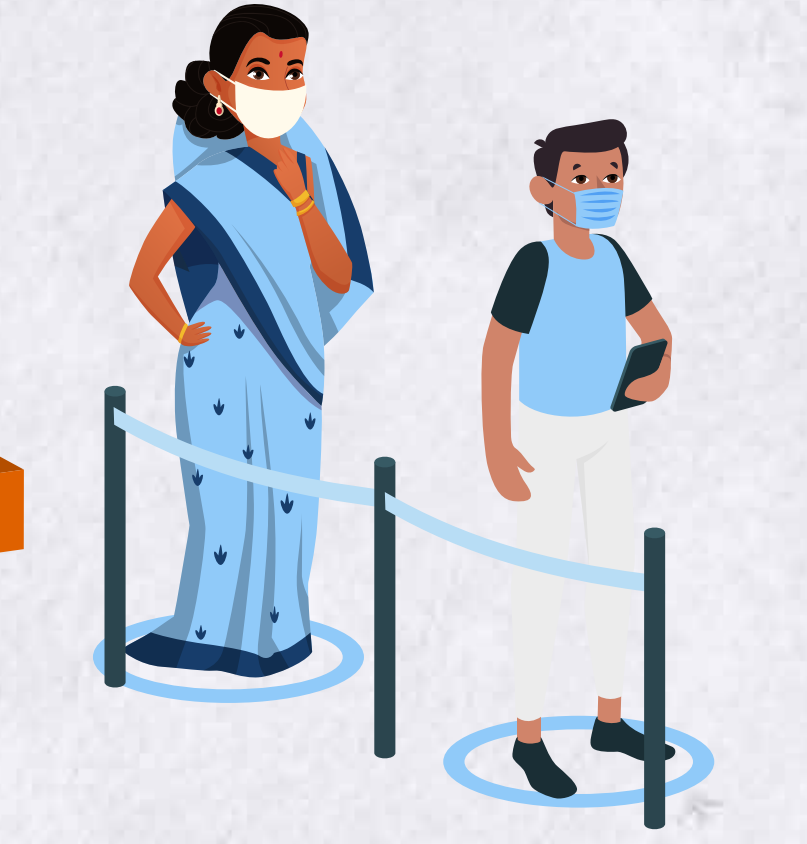
3



जूते के स्टैंड, मोबाइल काउंटर, सामान काउंटर का उपयोग करे।

दर्शन के लिए जाने से पहले जूते, मोबाइल एवं सामान काउंटर पर छोड़े। यह सामान जमा करने परिवार का कोई एक व्यक्ति जाए जिससे भीड़ न हो ओर सामाजिक दूरी का पालन हो सके।

4



कतार मे खड़े रहे।

दर्शन फॉर्म मे उल्लेखित समय होने तक कतार मे खड़े रहिए।

5



शरीर के तापमान की जांच करवाए।

मंदिर मे जाने से पहले आपके ओर आपके परिवार के लोगो की शरीर के तापमान की जांच होगी।

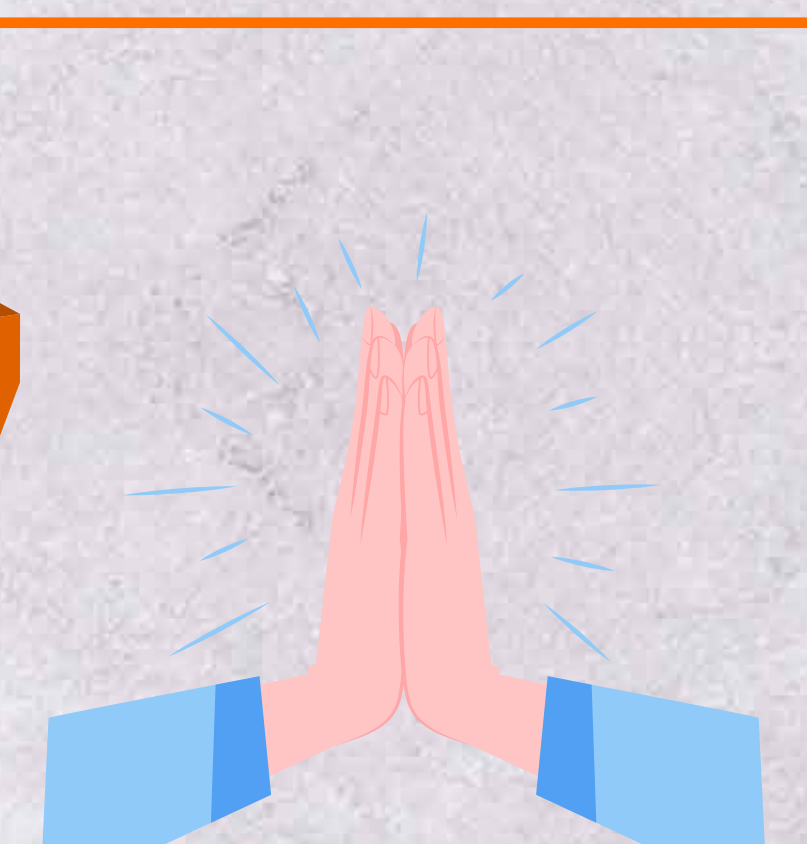
6



सुरक्षा जांच करवाए।

सुरक्षा कर्मी को पूरा सहयोग करे आप की जांच करने दे ओर उससे आपका दर्शन फॉर्म दिखाए।

7



मंदिर मे दर्शन के लिए जाइए।

सामाजिक दूरी का पालन करे। देव / देवी के दर्शन के समय अपना मास्क (मुखौटा) पहने के रखे। हो सके उतना जल्दी दर्शन कर बाहर आ जाए जिससे अन्य यात्री को दर्शन का मौका मिल सके।

8



मंदिर से बाहर आए।

सामाजिक दूरी का पालन करते हुये ओर अन्य मानदंडो का पालन करते हुये मंदिर से बाहर आइए।

9



जूते,मोबाइल ओर सामान लेकर बाहर आ जाए।

कोई एक व्यक्ति जाकर जूते, मोबाइल ओर सामान ले आए ओर मंदिर के विस्तार से बाहर आ जाइए।

*DISCALIMIAR

Please note that these steps are based on own understanding and might be irrelevant in certain scenarios. Please be advised to review MoHFW (Government of India) guidelines for official details.



Follow Us on:

